

PARTNERSCHAFT. QUALITÄT. TRADITION.

Einander verstehen – zusammen arbeiten – miteinander leben



Abb.: 1



MÜLLER-ALTVATTER
BETONFERTIGTEILE GmbH

NEUES WAGEN – TRADITIONEN BEWAHREN

Nichts ist so beständig wie der Wandel: Das ist kein Widerspruch in sich, sondern Voraussetzung dafür, sich immer wieder neu zu erfinden und aufzustellen. Wir alle entwickeln uns weiter und verbinden neue Erkenntnisse mit gewachsenen Erfahrungen.

Müller-Altwater ist dieser Wandel in über 125 Jahren immer wieder erfolgreich gelungen. Wir werden auch in Zukunft Neues und Bewährtes zusammenfügen und die Zukunft mitgestalten.



- 1881** Gründung der „Vorwohler Zementbaugesellschaft Dr. Liebold & Co.“ durch Baurat Bernhard Liebold
- 1922** Zusammenschluss der Firmen B. Liebold & Co. KG und Habermann & Guckes AG Kiel; neuer Firmenname: „Habermann & Guckes – Liebold AG“
- 1954** Übernahme des Unternehmens durch Wilhelm Müller-Altwater: „Neue Bau-gesellschaft Habermann & Guckes KG“, Holzminden
- 1957** Übernahme durch Regierungsbaumeister Harro Müller-Altwater; neue Firmie-rung: „Betonwerk Müller-Altwater KG, Stuttgart, Zweigniederlassung Holzminden“
- 1979** Sitzverlegung von Stuttgart nach Holzminden
- 1988** Entwurf der Konzeption „Betonwerk 2000“
- 1990** Start der ersten CAD/CAM-Deckenproduktion in Norddeutschland
- 1993** Eröffnung der „Müller-Altwater Betonwerk GmbH & Co., Niederlassung Magdeburg
- 1997** Inbetriebnahme einer neuen Sonderteilproduktionsanlage
- 2002** Müller-Altwater wird Konzerngesellschaft der Royal BAM-Group NL
- 2006** Umwandlung in „Müller-Altwater Betonfertigteile GmbH“, Gesellschafter-wechsel: J. Pöllmann, H.-J. Look, H. Flügge
- 2007** Markteinführung der Sparte „KREATIV – Architektonisch gestalteter Beton“

EFFIZIENT BAUEN MIT MÜLLER-ALTVATTER KONSTRUKT

Das Bauen mit Betonfertigteilen bringt Zeit- und Kostenvorteile. Dabei muss sich Beton keinesfalls hinter anderen Baumaterialien verstecken: Beton besteht aus ökologisch und biologisch einwandfreien Grundstoffen und ermöglicht eine energetisch und thermisch sinnvolle Bauweise. Alle Elemente werden witterungsunabhängig im Werk vorgefertigt. Das sichert gleich bleibende Qualität und Materialeigenschaften. Stützen, Decken, Wände, Treppen etc. müssen auf der Baustelle nur

noch eingebaut werden.

Das Fertigteil als Teil des Ganzen lässt sich bereits im Vorfeld in allen Detailpunkten planen. Beides zusammen garantiert einen reibungslosen Ablauf und sichtbare Fortschritte auf der Baustelle.

Von der Planung in unserem technischen Büro über die Logistik bis zum mobilen Aufrichtservice steht unser Team als Partner und Dienstleister zur Verfügung. Das ist unser Verständnis von Kundenorientierung.



HALBFERTIGTEILE IN SYSPRO-QUALITÄT

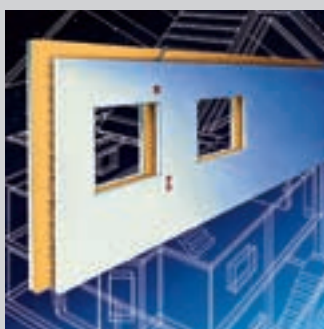
Planer und Bauunternehmer wollen sich über Qualität keine großen Gedanken machen: Sie setzen sie einfach voraus. Um diese Anforderungen dauerhaft abzusichern, erfüllen wir mit dem Syspro-HiQ-Standard Qualitätskriterien, die weit über dem Marktüblichen liegen. Das setzt eine moderne, CAD/CAM-gesteuerte Fertigung ebenso voraus wie eine hohe Baustoffqualität. Beides zusammen erlaubt die detailgenaue Ausführung jedes einzelnen Bausteins: Abmessungen, Bewehrung und Einbauteile stimmen stets genau.

Decken, Wände, Dächer, Balkone, Treppen und Sonderbauteile sind Qualitätsprodukte, die ständiger kompromissloser Kontrolle unterliegen.

Innovationen gehören für uns mit ins Konzept: z.B. die SysproPART-thermo-Wand. Sie enthält die Kerndämmung bereits ab Werk und liefert 20 bis 25 % bessere Dämmwerte als herkömmliche Wände. So entfallen zeit- und kostenaufwändige Dämmarbeiten vor Ort.

Wir lösen mit Ihnen zusammen mit Ingenieur- und Sachverstand auf wirtschaftliche Weise Ihre komplexen Bauaufgaben.

Syspro[®]
Qualitätsgemeinschaft



Thermowand: Jetzt auch im Passivhausstandard lieferbar.

Doppelwand: Bauweise „Weiße Wanne“.

Betonbauteile mit
Betonkernaktivierung.



Doppelwände bis
10 Meter Höhe.



MÜLLER-ALTVATTER KREATIV – BETON NEU ENTDECKEN

Beton ist solides Baumaterial und vielseitiges Gestaltungselement. Wer Denksperren überwindet, erschließt sich eine Fülle neuer Einsatzmöglichkeiten, Farben, Formen und Oberflächen. Neue Technologien und kreative Ideen weisen den Weg zu Bauwerken, die Funktionalität und Erscheinungsbild in Einklang bringen, die Kontraste setzen oder Neues in gewachsene Strukturen integrieren.

Wir sind bereit, mit unseren Kunden Neuland zu betreten.

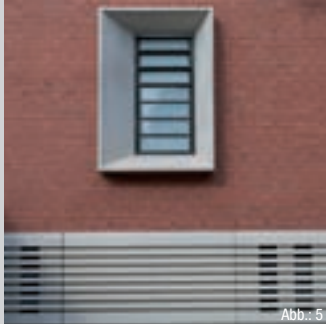


Abb.: 5



Abb.: 6

Weißbeton mit
Marmorzuschlag -
Oberfläche gesäuert

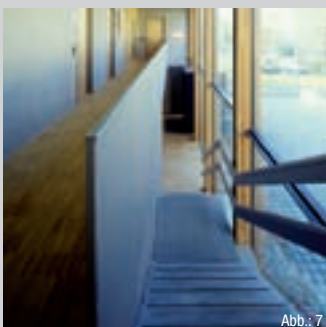


Abb.: 7

SPIEL MIT FORM UND FARBE

Beton ist der einzige Werkstoff, der dreidimensional plastisch formbar ist. Das eröffnet Gestaltungsmöglichkeiten, die wir für unsere Kunden professionell umsetzen: Klare Linien, präzise Kanten, glatte oder strukturierte Oberflächen. Farbvariationen in Weiß, über Rot-,

Grün- oder Blautöne bis Tiefschwarz. Individuelle Zusammenstellungen von Zement, Zuschlägen und Pigmenten und objektspezifische Oberflächenbehandlung bringen Architekturbeton zum Leben. Wir haben das Knowhow und die Präzisionstechnik für das Spiel mit Form und Farbe.



Abb.: 8

IDEEN IN BETON

Mit unserem Konzept „Müller-Altwater Kreativ“ können wir wegweisende Ideen realisieren und innovative Entwürfe Wirklichkeit werden lassen. Wir begleiten Projekte von Anfang an als Partner und unterstützen unsere Kunden bei ihrer Arbeit.

In unserem Haus haben wir das so auf den Punkt gebracht: „Einander verstehen – zusammen arbeiten – miteinander leben.“ Denn nur wer die Idee hinter einem Projekt durchdringt – und sich von ihr durchdringen lässt –, kann ihr gerecht werden und sie kreativ umsetzen.

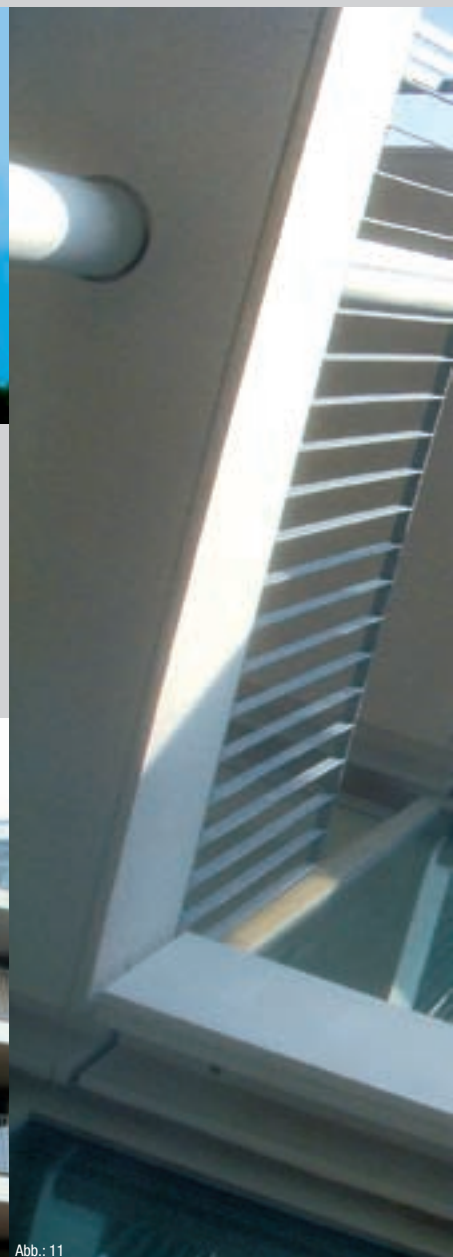




Abb.: 12

EINANDER VERSTEHEN - ZUSAMMEN ARBEITEN - MITEINANDER LEBEN



MÜLLER-ALTVATTER BETONFERTIGTEILE GmbH

Müller-Altwater
Betonfertigteile GmbH

Telefon: +49 (0) 5531 – 9406-0
Telefax: +49 (0) 5531 – 9406-99

Lüchtringer Weg.29
D-37603 Holzminden

E-Mail: info@mueva-beton.de
Internet: www.mueva-beton.de



Bildnachweis:

- Seite 1 Abb.: 1
Seite 2 Abb.: 4 schmersahl - biermann - prüßner, Architekten und Stadtplaner
Seite 6 Abb.: 7 32107 Bad Salzuflen - *Neubau der Gemeindehäuser Wetter und Bielefeld*
- Seite 2 Abb.: 2 Arch. Prof. Wiesemann, 50674 Köln - *Neubau ISFH, Hameln - Ohr*
- Seite 6 Abb.: 5 dRei Architekten, 30175 Hannover - *Neubau Fassade Wellenplatz*
- Seite 6 Abb.: 6 Gössler Kreienbaum, Architekten BDA, 20459 Hamburg - *Neubau Polizeigebäude Buchholz*
Seite 6 Abb.: 8 Halfmann Architekten - *50858 Köln*
- Seite 8/9 Abb.: 9-12 Arge Hastrich Keuthage Deutsches Architektenzentrum, 10179 Berlin - *Berlin, Dresdner Straße*